

# RESHAPING HOSPITALITY

DEVELOPMENT-BROSCHÜRE ARABELLA HOSPITALITY





## EIN STARKER PARTNER

Aussichtsreiche Positionierung: Die Arabella Hospitality setzt auf einzigartige Immobilien in Top-Destinationen, außergewöhnlichen Service und faire Arbeitsbedingungen. Gegründet 1969, haben wir über fünf Jahrzehnte Erfahrung in der Hotellerie – als Eigentümer, Entwickler, Pächter und Betreiber. Wir arbeiten mit renommierten Unternehmen wie Marriott International und Rosewood Hotels & Resorts zusammen und betreiben Freizeithotels unter unserer Eigenmarke Arabella Resorts. 17 Hotels gehören zu unserem Portfolio, Tendenz steigend: Wir wollen wachsen, vor allem in unseren Kernmärkten Deutschland, Österreich, Schweiz und Spanien inklusive der Balearen. Dabei kooperieren wir mit verlässlichen Partnern und Investoren, die unsere Philosophie von nachhaltigem Wachstum teilen. Und unseren Hang zur besten Lage.

### ROSEWOOD SCHLOSS FUSCHL

Herausragende Lage: Das 1461 erbaute Jagdschloss im Salzburger Land eröffnet Anfang 2024 unter der Ultra-Luxury-Marke Rosewood.



04



05

*THE ST. REGIS MARDAVALL MALLORCA RESORT  
Krisensicher: Die luxuriösen Zimmer des Resorts westlich  
von Palma waren auch während der Pandemie gut gebucht.*





„WIR REALISIEREN EINZIGARTIGE HOTELPROJEKTE, DIE IN DER BRANCHE NEUE STANDARDS SETZEN.“

*Karl-Heinz Pawlizki, CEO der Arabella Hospitality, über seine Leidenschaft für die Hotellerie und seine Vision für die Zukunft der Arabella Hospitality*

**Woher kommt Ihre Faszination für die Hotellerie?**  
Tatsächlich habe ich ganz klassisch mit einer Ausbildung zum Hotelkaufmann begonnen und in verschiedensten Bereichen gearbeitet – Frontoffice, F&B, Finanzen. Später habe ich dann Positionen im General Management im operativen Geschäft übernommen. Dieser Erfahrungsschatz prägt meine tägliche Arbeit bis heute. Für mich ist kein Teil eines Hotelprojekts abstrakte Theorie.

**Welche Pläne haben Sie für die Arabella Hospitality?**  
Ein gesundes Bestandsportfolio ist das A und O. Deshalb entwickeln wir uns in den Bereichen Produkt und Service kontinuierlich weiter und schärfen unser Portfolio konsequent. Denn eines haben wir in den vergangenen Jahren gelernt: Wer sich gut positioniert, steht auf der Gewinnerseite. Und wir wollen in unseren Kernmärkten Deutschland, Österreich, Schweiz und Spanien an ausgewählten Standorten wachsen – mit innovativen und herausragenden Hotelkonzepten. Profitables und nachhaltiges

Wachstum gehen für uns dabei Hand in Hand. Wir sind im Markt gut aufgestellt und besitzen zugleich die Flexibilität, auf Veränderungen reagieren zu können.

**Was ist Ihre Botschaft an potenzielle Investoren und Partner?**  
Sie kennen sicher die Schilder, die man oft an Ladentüren sieht: „Open for business“. Ich finde, das trifft es ganz gut. Bei uns herrscht Aufbruchstimmung. Wir haben klare Wachstumsziele und einen hohen Qualitätsanspruch. Wir realisieren Hotelprojekte, die in puncto Nachhaltigkeit, Luxus und Digitalisierung in der Branche neue Standards setzen. Unser Portfolio und aktuelle Projekte wie das Rosewood Munich und das Rosewood Schloss Fuschl geben dabei die Richtung vor: Aus der Verbindung von ikonischer Architektur, erlebbarer Historie und modernem Luxus entstehen neue, einzigartige Hotellebnisse.

*Anton Reichl, CFO der Arabella Hospitality, über seine Erfahrungen in der Hotellerie und darüber, was den Erfolg des Unternehmens ausmacht*

**Ihr Werdegang ist eng mit der Hotellerie verbunden. Was hat Sie in Ihrer bisherigen Laufbahn geprägt? Was macht Ihren Job so spannend?**  
Seit 2010 bin ich nun bei der Arabella Hospitality und seit 2019 für die Finanzen des Unternehmens verantwortlich. Eine intensive Phase waren die Pandemiejahre, in denen wir trotz Umsatzeinbrüchen kräftig investiert haben – eine Herausforderung, durch die ich viel gelernt habe. Im Alltag besteht meine Aufgabe aus einer Mischung aus solidem Controlling unseres Bestandsportfolios und der Finanzplanung unserer neuen Wachstumsprojekte. Dabei sind Gestaltungswille, Überzeugungskraft und Kreativität gefragt. Eine abwechslungsreiche und enorm spannende Aufgabe also.

**Wo sehen Sie die Stärken der Arabella Hospitality?**  
Ich bin überzeugt, dass uns die Kombination aus einem motivierten Team, in dem alle eng zusammenarbeiten, unserer langjährigen Tradition und Erfahrung in der

Hotellerie sowie unserem klaren Fokus auf Wachstum und Mut zum Wandel auszeichnet. Und nicht zuletzt arbeiten wir in unserem Managementteam vertrauensvoll und transparent zusammen. Klare Kommunikation, gegenseitiger Respekt und Wertschätzung sind für mich der Schlüssel zum Erfolg.

**Inwiefern ist das Unternehmen für die Zukunft gerüstet?**  
Ich blicke optimistisch in die Zukunft. Unsere Kostenoptimierung der letzten Jahre trägt Früchte. Außerdem sehen wir eine deutliche Erholung in der Hotelbranche – die Menschen wollen reisen! Überaus positiv hat sich zum Beispiel im vergangenen Jahr das Geschäft unserer mallorquinischen Hotels entwickelt, deren Auslastung faktisch wieder Vor-Pandemie-Niveau erreichte. Das schlägt sich auch in den Zahlen nieder: Das Ergebnis 2022 hat unsere Erwartungen deutlich übertroffen.



„KLARE KOMMUNIKATION, GEGENSEITIGER RESPEKT UND WERTSCHÄTZUNG SIND DER SCHLÜSSEL ZUM ERFOLG.“

WAS UNS AUSZEICHNET



**EIGENTÜMER UND BETREIBER**

Mit unserer doppelten Expertise verstehen wir die Bedürfnisse und Anliegen beider Seiten. Wir agieren schnell und zuverlässig und investieren gezielt in Hotelimmobilien, um deren Rentabilität zu steigern.



**FOKUS AUF GEHOBENE HOTELLERIE UND LUXUS**

Im Bereich des Qualitätstourismus nehmen wir insbesondere auf Mallorca eine Vorreiterrolle ein. Neben dem Ultra-Luxury-Bereich ergänzen smarte Stadt- und Businesshotels sowie attraktive Freizeitresorts unser anspruchsvolles Hotelangebot.



**ERFOLGREICH SEIT ÜBER 50 JAHREN**

Die Arabella Hospitality steht für Tradition und Erfahrung. Unser Erfolg basiert auf unserem langjährigen Engagement, einer guten Bonität und einer exzellenten Reputation als Gastgeber und Hotelbetreiber.



**STARKE PARTNER**

Wir arbeiten mit langjährigen Partnern zusammen, wie unserer Schwestergesellschaft Bayerische Hausbau, den international bekannten Hotelketten Marriott International und Rosewood Hotels & Resorts sowie internationalen Investoren.



**ASSET MANAGEMENT IM EIGENEN HAUS**

Wir stehen Ihnen mit umfassendem Hotel-Know-how zur Seite und beraten Sie rund um Ihre Immobilie, etwa mit Blick auf Planung, Optimierung, Investitionen und Flächeneffizienz.



**ENVIRONMENTAL SOCIAL GOVERNANCE IM FOKUS**

Nachhaltigkeit bestimmt unser Handeln. Das betrifft ökologisches Wirtschaften ebenso wie soziales Engagement. Gemeinsam mit Ihnen wollen wir das nächste Kapitel nachhaltiger Hotelwirtschaft schreiben.





FOUR POINTS BY SHERATON MÜNCHEN ARABELLAPARK (VORN),  
THE WESTIN GRAND MÜNCHEN (HINTEN)  
Historisches Erbe: Die beiden Häuser im Münchner Arbellapark  
markieren den Beginn der Hotelgruppe.

08

09

## GEHOBENE HOTELLERIE SEIT MEHR ALS FÜNF JAHRZEHTEN

1969 — 1973 — 1988 — 1992 — 1998

Die Eröffnung des ersten Hotels am Stammsitz in München ist die Geburtsstunde der Hotelgruppe. Das Arabella Hotel Bogenhausen ist Teil des Arabellahauses mit Wohnungen, Arztpraxen und Geschäften.

Nachdem das Unternehmen im Jahr zuvor gleich vier Hotelöffnungen in München und im bayerischen Oberland gefeiert hat, entsteht 1973 in Frankfurt-Niederrad das erste Hotel außerhalb Bayerns.

Das Geschäft wird ausgeweitet: Der Erwerb des Meisterschafts-Golfplatzes Son Vida auf Mallorca ist der Startschuss zum touristischen Engagement auf der spanischen Ferieninsel und zum internationalen Golfgeschäft.

Das Sheraton Mallorca Arabella Golf Hotel eröffnet als führendes Hotel auf der Baleareninsel. Es markiert den Beginn des Qualitätstourismus auf Mallorca, der Maßstäbe in der internationalen Luxushotellerie setzt.

Das Unternehmen wird zum Global Player durch ein Joint Venture mit einem der führenden amerikanischen Hotelkonzerne, ITT Sheraton, später Starwood Hotels & Resorts Worldwide, heute Marriott International.

2007 — 2015 — 2016 — 2021 — 2023

Der dritte Golfplatz auf Mallorca, Son Quint, wird eröffnet. Er liegt in direkter Nachbarschaft zu den Plätzen Son Vida und Son Muntaner, die die Region um Son Vida zu einer der besten Golfadressen Europas machen.

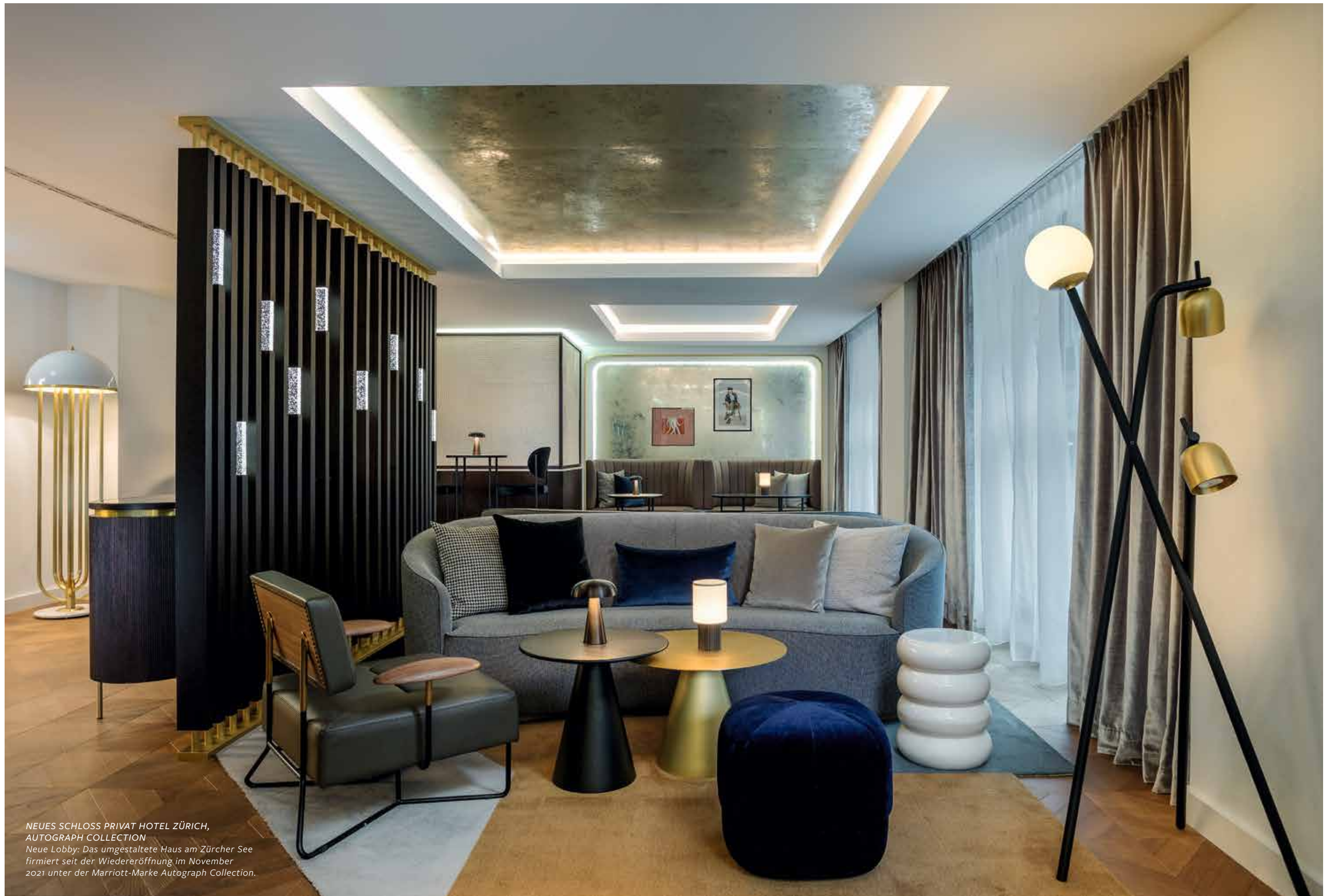
In München und Stuttgart eröffnen die ersten beiden Aloft-Häuser auf deutschem Boden. Beide Hotelimmobilien werden von der Bayerischen Hausbau errichtet und von der Arabella Hospitality betrieben.

The Westin Hamburg in der Elbphilharmonie am Hamburger Hafen geht an den Start. Das Hotel erstreckt sich über 21 Etagen und ist eines der spektakulärsten Häuser im Portfolio.

Nach Komplettumbau und Rebranding eröffnet das Fünf-Sterne-Hotel Neues Schloss Privat Hotel Zürich, Autograph Collection. Das luxuriöse Haus im Zürcher Art-déco-Stil hat seinen Ursprung in den 1930er-Jahren.

Im Herzen der Münchner Altstadt wird das Rosewood Munich als erstes Haus der Luxusmarke in Deutschland eröffnet. Neben dem Rosewood Schloss Fuschl ist es das zweite Partnerprojekt mit Rosewood Hotels & Resorts.





NEUES SCHLOSS PRIVAT HOTEL ZÜRICH,  
AUTOGRAPH COLLECTION  
Neue Lobby: Das umgestaltete Haus am Zürcher See  
firmiert seit der Wiedereröffnung im November  
2021 unter der Marriott-Marke Autograph Collection.



## AUF WACHSTUMSKURS

*Die Krise hat den Markt bereinigt: Heute zählt – mehr denn je – Qualität.  
Die Arabella Hospitality setzt auf nachhaltiges Wachstum mit starken Partnern.*

Man kann die Reisefreiheit einschränken und Hotels schließen – aber man wird die Menschen nie davon abbringen, die Welt zu entdecken. Nach dem Geschäftsrückgang während der Pandemie kamen die Gäste vielerorts schneller zurück als erwartet.

In mancher Hinsicht hat die Krise den zuvor aufgeheizten Hotelmarkt normalisiert: Wo es früher nur um den schnellen Profit ging und Pachten in absurde Höhen schossen, setzt man nun auf Stabilität durch Qualität. Die Ansprüche steigen, gleichzeitig zeigt unsere Erfahrung, dass die Gäste auch bereit sind, mehr zu bezahlen – wenn alles stimmt: das Haus, die Lage, der Service.

Wir, die Arabella Hospitality, wollen wachsen: in unseren Kernmärkten Deutschland, Österreich, der Schweiz und Spanien inklusive der Balearen – und in weiteren europäischen Top-Destinationen, wenn Stadt, Lage und Immobilie passen. Unsere Strategie stützt sich auf drei Säulen: **City Core+, Upscale Leisure und Ultra Luxury.**

**City Core+:** Effiziente Hotels in zentralen Stadtlagen, die sowohl Geschäfts- als auch Freizeitreisende ansprechen, darunter auch eigenständige Boutiquehotels und Extended-Stay-Hotels für längere Aufenthalte.

**Upscale Leisure:** Hotels, die wir unter unserer Eigenmarke Arabella Resorts betreiben – hochwertige Ferienhotels in ausgewählten Urlaubsdestinationen mit nachhaltigem Gastronomie- und Freizeitangebot.

**Ultra Luxury:** Fünf-Sterne-Häuser, die höchste Ansprüche erfüllen und internationale Strahlkraft besitzen – geschichtsträchtige Immobilien in den Top-Lagen europäischer Metropolen und exklusiver Ferienregionen.

Wir haben eine klare Vision, kennen unsere Märkte und gründen unser Wachstum auf drei Säulen, die sich als stabil und profitabel erwiesen haben. Aber wir wissen auch, dass sich die Dinge ändern können. Deshalb ist Flexibilität immer Teil unserer Strategie. Weil am Ende niemand weiß, was wird. Außer vielleicht das eine: dass Menschen nicht aufhören werden zu reisen.

12

## UNSER ANGEBOT AN SIE

Sie möchten ein Hotel bauen oder entwickeln? Sie haben eine Immobilie oder ein Grundstück im Blick und suchen einen strategischen Partner für Entwicklung, Betrieb und Management eines Hotels? Oder Sie planen, ein bestehendes Haus zu kaufen oder Ihr bestehendes Hotel neu zu erfinden? Dann sind wir der richtige Partner für Sie. Bei uns erhalten Sie das gesamte Leistungsspektrum eines professionellen Hotelbetreibers aus einer Hand: von der Machbarkeitsprüfung über die Unterstützung in der Bauphase bis zum Betrieb und Asset Management. Wir bieten kurze Entscheidungswege und konzentrieren uns bereits in der ersten Konzeptionsphase auf die perfekte Positionierung und die optimale Flächennutzung der Immobilie.

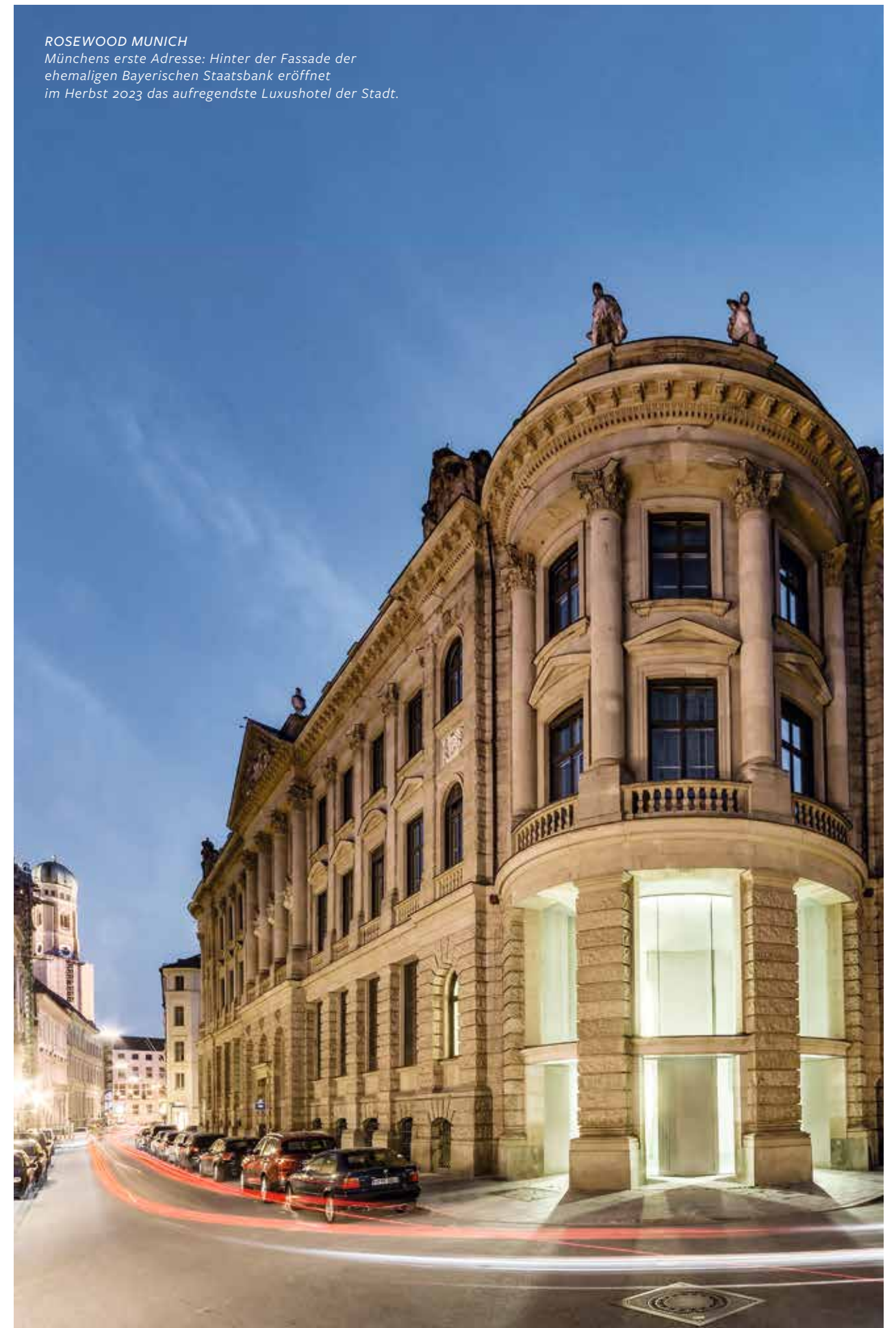
Als bonitätsstarker Partner mit Track Record bieten wir Ihnen bank- und investmentfähige Pacht- und Mietverträge mit marktgerechten Konditionen und Sicherheiten. Auch Hybridverträge mit Umsatzkomponente sind möglich. Wir finden für Sie die richtige Marke für den richtigen Standort: Dabei setzen wir zum einen auf unsere Eigenmarke Arabella Resort und kooperieren zum anderen mit renommierten, internationalen Hotelmarken.



**„SIE WOLLEN IN EIN HOTEL INVESTIEREN? WIR BIETEN DAS GESAMTE LEISTUNGSSPEKTRUM EINES PROFESSIONELLEN HOTELBETREIBERS AUS EINER HAND.“**

*Christian Hribar, Head of Development, Arabella Hospitality*

**ROSEWOOD MUNICH**  
*Münchens erste Adresse: Hinter der Fassade der ehemaligen Bayerischen Staatsbank eröffnet im Herbst 2023 das aufregendste Luxushotel der Stadt.*



13





**THE WESTIN HAMBURG**  
 Tor zur Welt: Wie ein Flaggschiff steht die Elbphilharmonie in der Hafencity – die Arabella Hospitality betreibt das äußerst erfolgreiche Hotel in dem Konzerthaus.

# UNSER ENTWICKLUNGSPROFIL

HOTELKATEGORIE	HOTELZIMMER	HOTELPROFIL	HOTELANGEBOT	PROJEKTSTRUKTUR	DESTINATIONEN
----------------	-------------	-------------	--------------	-----------------	---------------

## City Core+

<b>Upscale und Upper Upscale</b> z. B. Autograph, Vignette, Kimpton	70–200	Kollektion besonderer Hotels in zentralen Stadtlagen, Boutique-hotels	Klassisches Full-Service-Hotel Restaurantkonzept Bar	Übernahme von Bestandshotels, Neubauprojekte sowie Umwandlung anderer Nutzungsarten	A- und B-Städte ab 100.000 Einwohnern und mit gemischter Nachfragestruktur aus Geschäfts- und Freizeitreisenden
<b>Upper Midscale und Upscale</b> z. B. Tribute, Voco	70–300	Fokus auf Design und Lokalkolorit als verbindenden Elementen eigenständiger Häuser	Tagungsräume Fitness und Wellness Parkplätze bzw. Tiefgarage Executive Lounge		Mindestens 500.000 Übernachtungen
<b>Extended Stay und Midscale</b> z. B. Residence Inn, Hyatt House	80–150	Hotels für längerfristigen Aufenthalt mit regressiver Preisstruktur	Studios (ca. 28 m <sup>2</sup> ) mit hochwertigem Bad, Kitchenette, Schreibtisch, Sitzmöbeln Reduziertes F&B-Angebot Fitness Living Areas	Aufgrund der Standardisierung des Konzepts vor allem Neubauten, optional mit Einzelhandel im Erdgeschoss, Umwandlung anderer Nutzungsarten	A- und B-Städte, auch außerhalb des unmittelbaren Stadtkerns Nähe zu einem Geschäftsumfeld, das Nachfrage nach Extended Stay generiert

## Upscale Leisure

<b>Arabella Resort</b>	± 120	Hochwertige Ferienhotels in Destinationen mit ausgeprägtem Erholungsfaktor Nachhaltiges Gastronomie- und Freizeitkonzept Arabella als moderne Ferienhotelmarke	Hochwertiges Full-Service-Hotel Regionales Restaurantkonzept Bar Tagungsräume optional Exklusives Wellness- und Fitnessangebot Sport- und Freizeitmöglichkeiten Nachhaltiges Hotelkonzept	Bestandsübernahmen sowie Neubauprojekte	Beliebte, touristisch etablierte und naturnahe Urlaubsdestinationen (Golf, See, Meer, Berge) mit ganzjähriger Nutzung und guter Erreichbarkeit
------------------------	-------	--	---	---	--

## Ultra Luxury

<b>Rosewood St. Regis</b>	80–120	Ausgewählte Hotels in einzigartigen Lagen Singuläre Immobilien mit hoher internationaler Strahlkraft	Luxushotels im Bereich City und Resort Individuelle Restaurant- und Barkonzepte mit Lokalbezug Maßgeschneiderte Elemente für F&B, Spa, Fitness und Kinderbetreuung	Bestandsübernahmen, Neubauprojekte sowie Umnutzungen	Mögliche Standorte: in bekannten Ferien-destinationen oder zentral in Metropolen mit hohem lokalen Wiedererkennungswert
---------------------------	--------	---	--	--	---





**ARABELLA GOLF MALLORCA**  
*Ins Grüne: Vier Golfplätze betreibt die Arabella Hospitality auf der Baleareninsel – darunter Weltklasse-Locations wie Golf Son Muntaner, Schauplatz der DP World Tour.*





*CASTILLO HOTEL SON VIDA, A LUXURY COLLECTION HOTEL  
 Schlafen wie ein König: In den Gemäuern eines Anwesens  
 aus dem 13. Jahrhundert erleben die Gäste modernen Luxus  
 in historischem Ambiente.*



# MALLORCA ERSTER KLASSE

*Luxuriöse Hotels, exquisite Apartments, malerische Golfplätze – auf der Baleareninsel bietet die Arabella Hospitality touristische Vielfalt auf höchstem Niveau.*

Qualität statt Quantität: Was die Regierung Mallorcas mit ihrem Tourismusgesetz von 2022 anstrebt, war für die Arabella Hospitality von Anfang an eine Selbstverständlichkeit. Seit der Eröffnung unseres ersten Hotels auf der Insel im Jahr 1992 setzen wir auf Immobilien in Bestlage, luxuriöse Ausstattung, erstklassige Gastronomie und leidenschaftlichen Service.

Heute zählen unsere drei mallorquinischen Hotels zu den führenden Häusern der internationalen Hotellerie. Die Golfplätze sind die ältesten und gepflegtesten der Insel und regelmäßig Schauplatz von Weltklassesportturnieren. Die Ferienimmobilien und Eigentumswohnungen gehören zum Exklusivsten, was Mallorca zu bieten hat. Eine Qualität, die für sich selbst spricht – und für die die Familie Schörghuber, Gründer und Inhaber der Arabella Hospitality, im Laufe der Jahre von verschiedenen Institutionen der Insel ausgezeichnet und gewürdigt wurde, als „Wegbereiter des Qualitätstourismus auf Mallorca“.

Alle drei Fünf-Sterne-Hotels der Arabella Hospitality werden unter Marken von Marriott International betrieben und liegen in der Nähe von Palma – fernab von Billigtourismus und Ballermann. Das Schlosshotel Castillo Hotel Son Vida, ein Luxury Collection Hotel, befindet sich auf einem Anwesen, dessen Geschichte bis ins 13. Jahrhundert zurückreicht. Ein historisches Ambiente, in dem Tradition und Tourismus so gut harmonieren, dass sich hier schon die spanische Königsfamilie wohl fühlte.

Das luxuriöseste Haus im Portfolio, das St. Regis Mardavall Mallorca Resort, wurde von den World Travel Awards zu Spain's Leading Resort 2022 gekürt: Das Haus, das an eine exklusive Sommerresidenz erinnert, liegt an einer malerischen Bucht an der Punta Negra. Das Spa ist eines der größten Europas, das Hotelrestaurant Es Fum wird seit Jahren regelmäßig mit einem Michelin-Stern ausgezeichnet.

Für Golfer ist das Sheraton Mallorca Arabella Golf Hotel die erste Wahl. Das im Stil spanischer Herrensitze erbaute Haus ist eines der führenden Golfresorts Europas und liegt direkt am ältesten Platz der Insel, dem Golf Son Vida. In unmittelbarer Nähe erstrecken sich die Fairways von zwei der drei weiteren Arabella-Plätze: Golf Son Quint und Golf Son Muntaner. Letzterer gehört als einziger Platz der Balearen zu den European Tour Destinations und ist Austragungsort der Mallorca Golf Open, eines Teils der DP World Tour – ein Golfkurs von Weltrang.

Für diejenigen, die dauerhaft auf der Sonneninsel leben wollen, auf ihrem eigenen kleinen Stück Mallorca, errichtet eine spanische Tochtergesellschaft der Arabella Hospitality hochwertige Ferienimmobilien und Eigentumswohnungen. Die zuletzt gebauten Son Vida Residences schmiegen sich an den begehrten Südwesthang, haben Meerblick und eine große Terrasse mit Pool. Auf Wunsch haben die Eigentümer Zugang zum benachbarten Castillo Hotel Son Vida und zu den Arabella Golfplätzen.

## ZAHLEN UND FAKTEN

### 4.700 m<sup>2</sup>

misst der Spa-Bereich des St. Regis Mardavall Mallorca Resort. Neben Whirlpool, Trockensauna, Eishöhle und ägyptischem Salzwasserbad gibt es elf Behandlungsräume, in denen hochqualifizierte Therapeuten, darunter zwei chinesische Ärzte, mit einer Auswahl von 60 Anwendungen Körper, Geist und Seele in Einklang bringen.

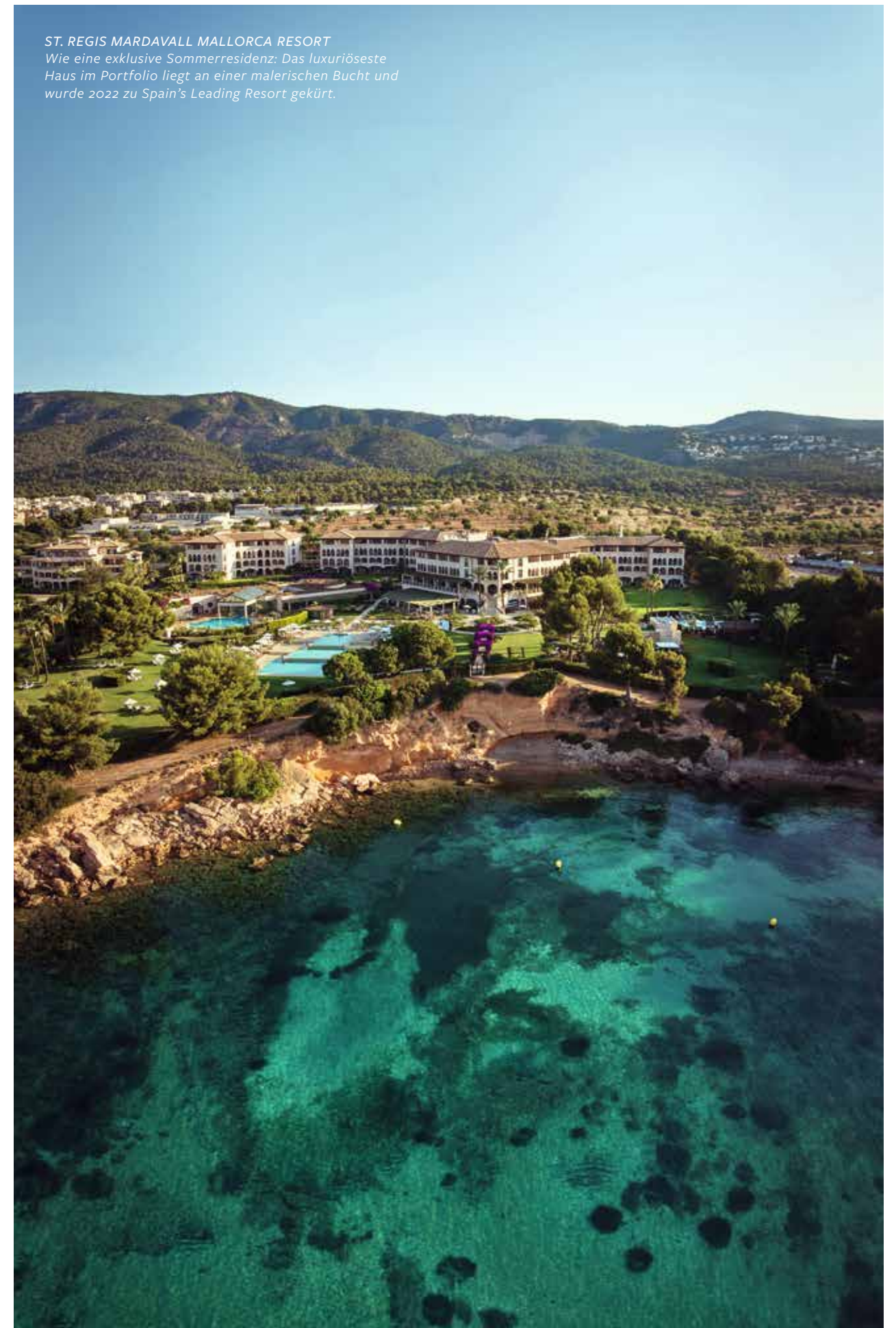
### 2,15 Mio. €

kostete die teuerste der Son Vida Residences. Die 16 luxuriösen Ferienhäuser im noblen Villenvorort Son Vida wurden von der Tochtergesellschaft Vibelba errichtet. Die von weitläufigem Grün umgebenen Häuser in kubischer Architektur waren innerhalb kürzester Zeit verkauft.

### 1964

wurde Golf Son Vida als erster Golfplatz der Baleareninsel eröffnet. Heute gilt er als Legende. Seine Fairways erstrecken sich entlang der Villen von Son Vida und erfordern eine kluge Spielstrategie. Das letzte 5-Par-Loch mit dem zweiten Schlag über Wasser ist selbst für die besten und kühnsten Golfer eine Herausforderung.

ST. REGIS MARDAVALL MALLORCA RESORT  
Wie eine exklusive Sommerresidenz: Das luxuriöseste Haus im Portfolio liegt an einer malerischen Bucht und wurde 2022 zu Spain's Leading Resort gekürt.





GOLF SON MUNTANER  
Ressourcenschonend: Die vier Golfplätze  
von Arabella Golf Mallorca gehören zu den  
nachhaltigsten der Welt.



## GRÜNER TOURISMUS

*Klima schützen, Ressourcen schonen, Müll vermeiden: Die Hotels und Golfplätze der Arabella Hospitality sind Vorreiter des nachhaltigen Tourismus auf Mallorca. Heute geht es nicht mehr um die Reduzierung negativer Auswirkungen, sondern um positive Effekte.*

Nachhaltigkeit ist für die Arabella Hospitality kein Trend, sondern Geschäftsgrundlage. Nur ein verantwortungsvoller Tourismus, der das Klima schützt, die natürlichen Ressourcen der Insel schont und von dem Gäste und Inselbewohner gleichermaßen profitieren, wird Mallorca langfristig als das erhalten, was es ist: ein Traumferienziel mit atemberaubender Natur, reicher Kultur und gastfreundlicher Bevölkerung.

Als Teil des globalen Nachhaltigkeitsnetzwerks Sustainable Hospitality Alliance (SHA) treibt die Arabella Hospitality den Wandel der gesamten Branche voran. Für den Tourismus auf Mallorca nehmen unsere Luxushotels und Weltklasse-Golfplätze eine Vorreiterrolle in Sachen Umweltfreundlichkeit und Klimaschutz ein. Ausführliche Zahlen und Fakten dazu werden im jährlichen ESG-Report veröffentlicht.

Als erste Hotels auf der Baleareninsel überhaupt wurden unsere drei Häuser mit dem Green-Key-Zertifikat ausgezeichnet. Im Rahmen der Zertifizierung durch das internationale Umweltprogramm wurden das Castillo Hotel Son Vida, ein Luxury Collection Hotel, das St. Regis Mardavall Mallorca Resort und das Sheraton Mallorca Arabella Golf Hotel auf alle Aspekte der Nachhaltigkeit geprüft: allgemeines Umweltengagement, Wasser-, Energie- und Abfallmanagement, Hygiene und Sauberkeit, Umgang mit Lebensmitteln und Lieferanten, Beteiligung und Einbindung der Mitarbeiter.

Alle drei Hotels verfügen über Solarthermieanlagen. Das Sheraton Mallorca Arabella Golf Hotel hat seine CO<sub>2</sub>-Emissionen aus fossilen Brennstoffen auf null reduziert. Das Castillo Hotel Son Vida ist mit modernsten Wasser- und Stromsparsystemen ausgestattet und stellt seinen Gästen Elektroautos zur Verfügung. Und die Besucher des St. Regis Mardavall Mallorca Resort schippern emissionsfrei und nahezu geräuschlos übers Mittelmeer: in elektrobetriebenen Lläüts, den traditionellen mallorquinischen Fischerbooten.

Wie nachhaltige Kreislaufwirtschaft funktionieren kann, zeigt das Projekt Finhava, das von der Arabella Hospitality España mitinitiiert wurde: Die Bioabfälle der Hotels werden gescannt, digital erfasst und in den Wiederaufbereitungsanlagen eines Recyclingunternehmens zu Biokompost verarbeitet. So werden die organischen Reste des Frühstücksbuffets zum Nährboden für neue Früchte.

Die vier Plätze von Arabella Golf Mallorca gehören dank des Umweltschutzprogramms Green Evolution zu den nachhaltigsten Golfanlagen der Welt: Bewässert werden die Rasenflächen ausschließlich mit aufbereitetem Abwasser, strapazierfähiges Bermudagrass senkt den Verbrauch. Plastikflaschen wurden von den Anlagen komplett verboten und durch Wasserspender und Mehrwegflaschen ersetzt. Chemische Düngemittel werden durch natürliche Pflanzenschutzmittel ersetzt. Entlang der Fairways wurden 160 Olivenbäume gepflanzt. Das Öl ihrer Früchte wird in den Clubhäusern serviert: ein nachhaltiger Genuss.

## ZAHLEN UND FAKTEN

100 %

des Stromverbrauchs unserer Hotels und Golfplätze auf Mallorca stammen aus erneuerbaren Energien. Darüber hinaus ist das Sheraton Mallorca Arabella Golf Hotel klimaneutral, was das Haus zu einem der Pioniere der Branche macht. Das Hotel verbraucht weder Gas noch Erdöl und hat somit keinen CO<sub>2</sub>-Fußabdruck, der aus der Nutzung fossiler Brennstoffe herrührt.

13.481 kg

Obst und Gemüse aus dem Biorecycling der Kreislaufwirtschaftsinitiative Finhava landeten 2022 auf den Tellern der drei Hotels der Arabella Hospitality España – 300 Gramm pro Tag und Gast! Die Früchte wuchsen auf dem, was zuvor auf denselben Tellern übrigblieb: 30.355 Kilo natürlicher Biokompost, aufbereitet vom lokalen Recyclingunternehmen TIRME.

1 Mio. l

Abwasser wurden im Jahr 2022 aufbereitet, um die Greens und Fairways der vier Plätze von Arabella Golf Mallorca zu bewässern. Ein Großteil des Grauwassers stammt aus Bädern und Waschmaschinen in Palma de Mallorca und wurde im Rahmen einer Vereinbarung mit dem örtlichen Wasserversorger aus der Hauptstadt zu den Golfplätzen gepumpt.



# DAS HOTELPORTFOLIO



MÜNCHEN

## ROSEWOOD MUNICH

Ultra Luxury  
132 Zimmer, davon 47 Suiten  
ein Restaurant, zwei Bars  
1.326 m² Spa-Bereich mit Pool  
1.015 m² Konferenzbereich  
Eröffnung im Herbst 2023



MÜNCHEN

## THE WESTIN GRAND MÜNCHEN

Upper Upscale  
627 Zimmer, davon 29 Suiten  
zwei Restaurants, eine Bar  
1.500 m² Spa-Bereich mit Pool  
4.826 m² Konferenzbereich



MÜNCHEN

## FOUR POINTS BY SHERATON MÜNCHEN ARABELLAPARK

Midscale  
446 Zimmer, davon 17 Suiten  
ein Frühstücksrestaurant, eine Bar  
800 m² Spa-Bereich mit Pool



STUTTGART

## ALOFT STUTTGART

Midscale  
165 Zimmer, davon 9 Suiten  
Frühstücksbuffet, eine Bar  
Fitnesscenter  
65 m² Konferenzbereich



ÖSTERREICH

## ROSEWOOD SCHLOSS FUSCHL

Ultra Luxury  
98 Zimmer, davon 46 Suiten  
und sechs Chalets  
zwei Restaurants, zwei Bars  
1.255 m² Spa-Bereich mit zwei Pools  
770 m² Konferenzbereich  
Golf & Country Club Schloss Fuschl  
Eröffnung im Frühjahr 2024



ÖSTERREICH

## ARABELLA JAGDHOF RESORT AM FUSCHLSEE

Upscale  
143 Zimmer, davon 19 Suiten  
zwei Restaurants, eine Bar, ein Café  
800 m² Spa-Bereich mit Pool  
1.500 m² Konferenzbereich  
Golf & Country Club Schloss Fuschl

24



MÜNCHEN

## RESIDENCE INN BY MARRIOTT MÜNCHEN CENTRAL

Extended Stay  
95 Studios mit Kitchenette,  
davon fünf Suiten  
Selfservice  
Fitnesscenter



MÜNCHEN

## ALOFT MÜNCHEN

Midscale  
184 Zimmer, davon 13 Suiten  
Frühstücksbuffet, eine Bar  
Fitnesscenter  
100 m² Konferenzbereich



OBERLAND

## ARABELLA ALPENHOTEL AM SPITZINGSEE

Upscale  
120 Zimmer, davon 12 Suiten  
drei Restaurants, eine Bar  
850 m² Spa-Bereich mit Pool  
650 m² Konferenzbereich  
Spitzing Alm für Veranstaltungen



SCHWEIZ

## NEUES SCHLOSS PRIVAT HOTEL ZÜRICH, AUTOGRAPH COLLECTION

Upper Upscale  
57 Zimmer, davon 9 Suiten  
ein Restaurant, eine Bar  
40 m² Konferenzbereich



SCHWEIZ

## SHERATON ZÜRICH HOTEL

Upscale  
197 Zimmer, davon 32 Suiten  
ein Restaurant, eine Bar  
Fitnesscenter  
613 m² Konferenzbereich



SPANIEN/MALLORCA

## CASTILLO HOTEL SON VIDA, A LUXURY COLLECTION HOTEL

Luxury  
164 Zimmer, davon 10 Suiten  
drei Restaurants, zwei Bars  
900 m² Spa-Bereich mit drei Pools  
789 m² Konferenzbereich

25



FRANKFURT

## THE WESTIN GRAND FRANKFURT

Upper Upscale  
372 Zimmer, davon 17 Suiten  
ein Restaurant, eine Bar  
380 m² Spa-Bereich mit Pool  
894 m² Konferenzbereich



HAMBURG

## THE WESTIN HAMBURG

Upper Upscale  
244 Zimmer, davon 39 Suiten  
ein Restaurant, eine Bar  
1.300 m² Spa-Bereich mit Pool  
826 m² Konferenzbereich



HANNOVER

## SHERATON HANNOVER PELIKAN HOTEL

Upscale  
147 Zimmer, davon 14 Suiten  
ein Restaurant, eine Bar  
Fitnesscenter  
560 m² Konferenzbereich



SPANIEN/MALLORCA

## THE ST. REGIS MARDAVALL MALLORCA RESORT

Ultra Luxury  
125 Zimmer, davon 10 Suiten  
zwei Restaurants, zwei Bars  
4.700 m² Spa-Bereich mit zwei Pools  
951 m² Konferenzbereich



SPANIEN/MALLORCA

## SHERATON MALLORCA ARABELLA GOLF HOTEL

Upscale  
93 Zimmer, davon eine Suite  
zwei Restaurants, eine Bar  
843 m² Spa-Bereich mit zwei Pools  
110 m² Konferenzbereich



SPANIEN/MALLORCA

## ARABELLA GOLF MALLORCA

Golf Son Vida  
Golf Son Muntaner  
Golf Son Quint  
Palma Pitch & Putt



# SCHÖRGHUBER GRUPPE

Ein bayerisches Familienunternehmen mit Tradition und Zukunft

Die Arabella Hospitality ist Teil der Schörghuber Gruppe mit Sitz in München, die neben dem Hotelgeschäft auch in den Bereichen Development, Real Estate, Getränke sowie Seafood national und international erfolgreich tätig ist.

Die Wurzel des Familienunternehmens ist die 1954 gegründete Bayerische Hausbau, die in der Projektentwicklung und als Bauträger im Wohnungs- und im Gewerbebau in München, Hamburg und Berlin tätig ist. Das Unternehmen verfügt darüber hinaus über ein Portfolio attraktiver, stadtbildprägender Immobilien im Wert von rund 3,5 Milliarden Euro vorwiegend in der bayerischen Landeshauptstadt.

Die Paulaner Brauerei Gruppe, ein Joint Venture mit dem niederländischen Braukonzern Heineken, ist mit Marken wie Paulaner, Hacker-Pschorr, Mönchshof und Fürstenberg eine der größten Brauereigruppen hierzulande. Mit sechs

Braustandorten in Bayern, Baden-Württemberg und Hessen und einem Mehrheitsanteil an der Kulmbacher Brauerei AG vereint sie regionale Biervielfalt und jahrhundertalte Brautradition unter ihrem Dach.

Productos del Mar Ventisqueros konzentriert sich auf die Aufzucht und Vermarktung von hochwertigem Atlantiklachs und Pazifiklachs (Coho). Das Unternehmen komplettiert seit 2011 die internationalen Aktivitäten der Schörghuber Gruppe und zählt heute zu den Top Ten der Branche in Chile. Als Mitglied der Global Salmon Initiative (GSI) bekennt sich Ventisqueros zu einer nachhaltigen Lachszucht.

Alle Unternehmensbereiche sind durch die gemeinsamen Werte Nachhaltigkeit, Innovation und Qualität miteinander verbunden, die rund 5.200 Mitarbeiter für ihre Kunden täglich erlebbar machen.

# KONTAKT

Wir bieten Ihnen das gesamte Leistungsspektrum eines Hotelbetriebs aus einer Hand.

**CHRISTIAN HRIBAR**  
Head of Development  
Arabella Hospitality SE

Denninger Straße 169  
81925 München  
T +49 89 93001-510  
ch.hribar@arabella.com  
www.arabella.com



## IMMOBILIEN UND DEVELOPMENT



## HOTEL



## GETRÄNKE



## SEAFOOD



## IMPRESSUM

Arabella Hospitality SE  
Denninger Straße 165  
81925 München  
T +49 89 93001-6464  
F +49 89 93001-6803  
www.arabella.com

## KONZEPTION UND TEXT

APCO Worldwide  
München

## GESTALTUNG

Anzinger und Rasp  
Kommunikation GmbH, München

## BILDRECHTE

Titel	Marriott International
Seite	
2-3	Patrick Langwallner
4-5	Marriott International
8-11	Marriott International
13	Bayerische Hausbau
14-19	Marriott International
21	Arabella Hospitality España
22	Son Vida Golf, S.L.
24-25	Bayerische Hausbau, Marriott International, HAMEL FOTOGRAFIE – Matthias Hamel, JOI-Design Innenarchitekten, Arabella Alpenhotel am Spitzingsee, Andreas Gall, Helge Kirch- berger Photography, Arabella Golf Mallorca
26	Bayerische Hausbau, Paulaner Brauerei Gruppe, Marriott International, Thnathip Pha Tir Wat'hn/ EyeEm/Getty Images
28	Marriott International

Aus Gründen der besseren Lesbarkeit wird bei Personenbezeichnungen und personenbezogenen Hauptwörtern in dieser Publikation die männliche Form verwendet. Entsprechende Begriffe gelten im Sinne der Gleichbehandlung grundsätzlich für alle Geschlechter. Die verkürzte Sprachform hat lediglich redaktionelle Gründe und beinhaltet keine Wertung.

Diese Broschüre ist auf FSC®-zertifiziertem Papier gedruckt.

Das Papier für diese Broschüre ist Cradle to Cradle Certified® in der Stufe Bronze. Cradle to Cradle Certified® ist ein eingetragenes Markenzeichen des Cradle to Cradle Products Innovation Institute.





